



## Wypełnienia drzwiowe





# O NAS

Wieloletnie doświadczenie w zakresie stolarki otworowej pozwoliło nam stworzyć produkt spełniający oczekiwania najbardziej wymagającego klienta na rynku.

*Alu4U właśnie dla Ciebie.*

Kreatywność, innowacyjne pomysły i mocny zespół ludzi gotowy jest stworzyć wypełnienia drzwiowe i panele nakładkowe w formie klasycznej jak i nowoczesnej. Cechy te sprawiają, że jesteśmy dobrym partnerem dla producentów stolarki aluminiowej, PCV oraz firm budowlanych. Do produkcji stosujemy materiały renomowanych firm europejskich.

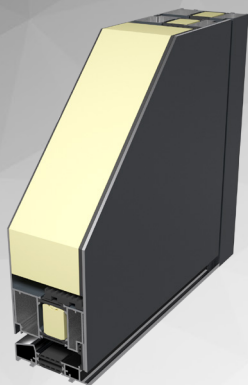
Jakość, terminowość i obsługa to nasze zalety.

*Alu4U tworzymy nowoczesność w perfekcyjnym wykonaniu.*



[www.alu4u.pl](http://www.alu4u.pl)

1



#### Obustronne wypełnienia nakładkowe

- wysokogatunkowa płyta dekoracyjna,
- przykrycie płytą ramy skrzydła zarówno po stronie zewnętrznej jak i wewnętrznej,
- efekt obustronnie gładkiej i galanteryjnej powierzchni bez widocznych połączeń konstrukcyjnych profili skrzydła

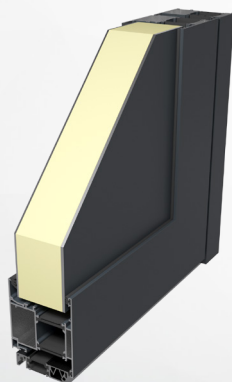
2



#### Jednostronne wypełnienia nakładkowe

- wysokogatunkowa płyta dekoracyjna
- zewnętrzna strona pokryta płytą dekoracyjną
- wewnętrzne wypełnienie drzwiowe wkomponowane w skrzydło
- widoczny przeskok pomiędzy powierzchnią wypełnienia, a profilem drzwiowym

3



#### Wypełnienia wsadowe

- wypełnienie wkomponowane w ramę skrzydła
- profil skrzydła widoczny z obu stron
- możliwość wymiany wypełnienia na inne bez konieczności wymiany całego skrzydła drzwiowego



# WYPEŁNIENIA NAKŁADKOWE

## BUDOWA PANELU NAKŁADKOWEGO:

- maksymalny wymiar 1200x2400
- okładzina zewnętrzna z blachy aluminiowej o grubości 3mm
- PUR- polistyren ekstrudowany- twarda pianka bez freonów
- okładzina wewnętrzna z blachy aluminiowej o grubości 2mm

Całkowita grubość wypełnienia w przypadku wypełnień nakładkowych obustronnych uzależniona jest od stosowanego systemu profilowego drzwi. Standardową grubością przy panelu jednostronnie nakładkowym jest 59mm, inne grubości dostępne na zapytanie.

## ZDOBIENIA

Aplikacje ozdobne i ramki szyb wykonane są ze stali nierdzewnej (0H18N9) o grubości 1mm, które mogą być naklejane na powierzchnię panelu lub zlicowane z powierzchnią wypełnienia, dając gładką powierzchnię drzwi. Frezowania na głębokość ok. 1,2 mm. Rozwinięciem przestrzennym ozdób „płaskich” są ozdoby INOX 3D.





AN-01

---

Kolor: RAL 7016  
Pochwył: OPW 1400mm



AN-02

---

Kolor ramy: RAL 7016  
Kolor wypełnienia: Kwarc  
Pochwył: KP 1800mm



AN-03

---

Kolor: RAL 6002  
Pochwył: KP 1800mm



AN-04

---

Kolor: RAL 7037  
Kolor wstawki: Złoty Dąb  
Pochwył: P6K



AN-05

---

Kolor ramy: RAL 7037  
Kolor wypełnienia: RAL 7005  
Pochwyt: G6S



AN-06

---

Kolor: RAL 7005  
Pochwyt: KP 1000mm



AN-07

---

Kolor: RAL 5010  
Pochwył: KKL 1000mm



AN-08

---

Kolor ramy: RAL 7005  
Kolor wypełnienia: RAL 9016  
Pochwył: KKL 1000mm



AN-09

---

Kolor: RAL 7037  
Kolor wstawki: Sosna  
Pochwył: OPW 1400mm



AN-10

---

Kolor: RAL 7012  
Kolor wstawki: Złoty Dąb  
Pochwył: KP 1000mm



AN-11

---

Kolor: RAL 7037  
Kolor wstawki: Sosna  
Pochwył: P6K



AN-12

---

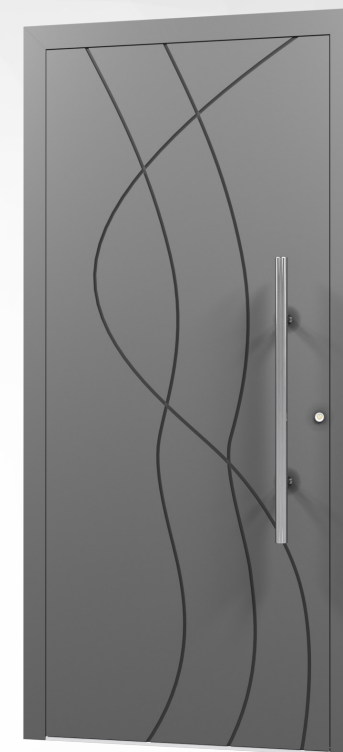
Kolor: RAL 9016  
Kolor wstawki: Żółty Dąb  
Pochwył: KP 1000mm



AN-13

---

Kolor ramy: RAL 7037  
Kolor wypełnienia: RAL 7005  
Pochwył: OP 1000mm



AN-14

---

Kolor: RAL 7037  
Pochwył: OP 800mm





AN-15

---

Kolor: RAL 7037  
Kolor wstawki: RAL 3001  
Pochwył: W3



AN-16

---

Kolor ramy: RAL 3001  
Kolor wstawki: RAL 7016  
Pochwył: KP 1800mm



AN-17

---

Kolor: RAL 7005  
Pochwył: K35 1200mm



AN-18

---

Kolor: RAL 9016  
Pochwył: K35 1200mm



AN-19

---

Kolor ramy: RAL 7037  
Kolor wypełnienia: RAL 7040  
Pochwyt: K35 1000mm



AN-20

---

Kolor: RAL 7016  
Pochwyt: KP 1000mm



AN-21

---

Kolor: RAL 7012  
Pochwyt: KP 1800mm



AN-22

---

Kolor: RAL 7016  
Pochwyt: KP 1400mm



AN-23

---

Kolor: RAL 7016  
Pochwył: OP 800mm



AN-24

---

Kolor: Złoty Dąb  
Pochwył: O35G 1800mm





AN-25

---

Kolor: RAL 5010  
Pochwył: KP 1000mm



AN-26

---

Kolor: RAL 8003  
Pochwył: OP 800mm



AN-27

---

Kolor: RAL 7037

Pochwył: K35 1000mm



AN-28

---

Kolor ramy: RAL 7016

Kolor wypełnienia: Sosna

Pochwył: KP 1800mm



AN-29

---

Kolor: RAL 7040

Pochwył: KP 1600mm



AN-30

---

Kolor: RAL 7040

Pochwył: K35 1200mm



AN-31

Kolor: RAL 7037

Pochwył: KP 1800mm



AN-32

Kolor: RAL 7016

Kolor wstawki: Żółty Dąb

Pochwył: O35G 1800mm



AN-33

Kolor: RAL 7037

Pochwył: OPW 1400mm



AN-34

Kolor: RAL 9016

Kolor wstawki: RAL 7016

Pochwył: KP 1000mm



AN-35

---

Kolor: RAL 7037

Pochwył: KP 1000mm



AN-36

---

Kolor: RAL 3001

Pochwył: KP 1000mm



AN-37

---

Kolor: RAL 7037

Pochwył: KP 1800mm



AN-38

---

Kolor: RAL 8003

Pochwył: KP 1800mm



AN-39

---

Kolor: RAL 7037  
Pochwył: KP 1800mm



AN-40

---

Kolor ramy: RAL 7016  
Kolor wypełnienia: Sosna  
Pochwył: KP 1800mm





AN-41

---

Kolor: RAL 7016  
Pochwyty: KP 1000mm



AN-42

---

Kolor: RAL 7016  
Kolor wstawki: Złoty Dąb  
Pochwyty: KP 1000mm



AN-43

---

Kolor: RAL 7016  
Pochwyty: KP 1000mm



AN-44

---

Kolor: RAL 7037  
Pochwyty: KP 1800mm



AN-45

---

Kolor ramy: RAL 7037  
Kolor wypełnienia: RAL 5017  
Pochwyt: G6S



AN-46

---

Kolor: RAL 1034  
Pochwyt: G6S



AN-47

---

Kolor: RAL 3001  
Pochwyt: G6S



AN-48

---

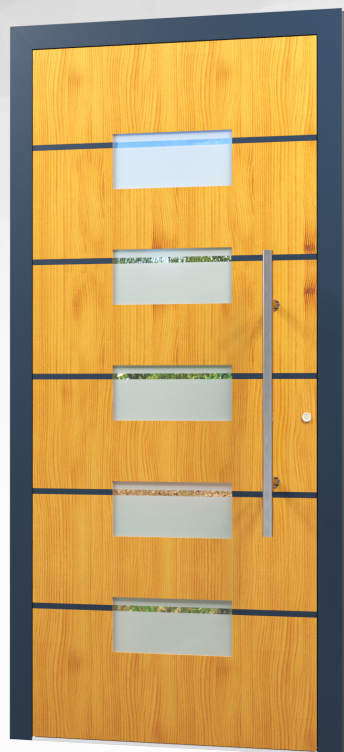
Kolor: RAL 7037  
Kolor wstawki: RAL 8010  
Pochwyt: G6S



AN-49

Kolor: RAL 7037

Pochwył: KP 1800mm



AN-50

Kolor ramy: RAL 7016

Kolor wypełnienia: Sosna

Pochwył: OP 800mm





AN-51

---

Kolor: RAL 7016  
Kolor wstawki: Sosna  
Pochwyt: O35G 1800mm



AN-52

---

Kolor: RAL 7037  
Pochwyt: KP 1800mm



AN-53

---

Kolor: RAL 5017  
Pochwyt: KP 1400mm



AN-54

---

Kolor: RAL 7037  
Pochwyt: KP 1800mm



AN-55

Kolor: RAL 8003

Pochwył: KP 1800mm



AN-56

Kolor: RAL 7037

Kolor wstawki: Żłoty Dąb

Pochwył: OPW 1400mm



AN-57

Kolor: RAL 7016

Kolor wstawki: Żłoty Dąb

Pochwył: KP 1800mm



AN-58

Kolor: RAL 7037

Pochwył: KP 1800mm



AN-59

---

Kolor: RAL 7037  
Pochwył: KP 1800mm



AN-60

---

Kolor: RAL 7037  
Kolor wstawki: RAL 5017  
Pochwył: OPL 1400mm



AN-61

---

Kolor: RAL 7037  
Kolor wstawki: Złoty Dąb  
Pochwył: OPW 1400mm



AN-62

---

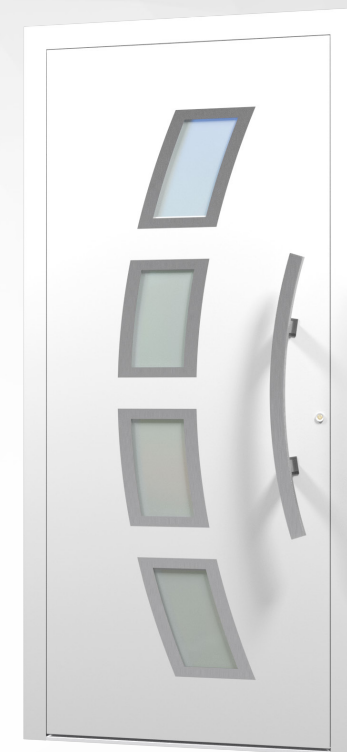
Kolor: RAL 7016  
Kolor wstawki: Złoty Dąb  
Pochwył: O35P 1800mm



AN-63

---

Kolor: RAL 3001  
Pochwył: KPL 800mm



AN-64

---

Kolor: RAL 9016  
Pochwył: KPL 800mm



AN-65

---

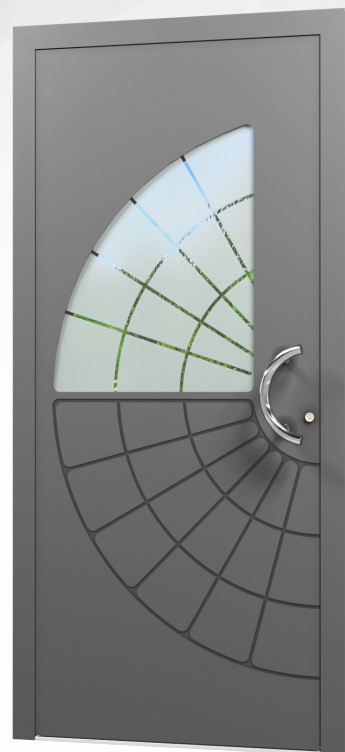
Kolor: RAL 7037  
Pochwył: KPL 800mm



AN-66

---

Kolor: RAL 7037  
Pochwył: OPW 1400mm



AN-67

---

Kolor: RAL 7037  
Pochwył: C



AN-68

---

Kolor: RAL 7037  
Pochwył: KP 1800mm





# WYPEŁNIENIA WSADOWE

## BUDOWA PANELU WSADOWEGO:

- okładzina zewnętrzna z PCV/HPL o grubości 2mm lub blachy aluminiowej o grubości 1,5mm /2mm
- twarda pianka izolacyjna XPS lub PUR
- okładzina wewnętrzna z PCV/HPL o grubości 2mm, lub blachy aluminiowej o grubości 2mm
- maksymalny wymiar dla wypełnienia PCV - 900x2150
- maksymalny wymiar dla wypełnienia aluminiowego - 1000x2000

Standardowa całkowita grubość wypełnienia wsadowego to 36 mm.

Inne grubości dostępne na zapytanie.

## ZDOBIENIA

Aplikacje ozdobne i ramki szyb wykonane są ze stali nierdzewnej (0H18N9) o grubości 0,8mm, które mogą być naklejane na powierzchnię panelu lub zlicowane z powierzchnią wypełnienia. Rozwinięciem przestrzennym ozdób „płaskich” są ozdoby INOX 3D. W przypadku wypełnień aluminiowych istnieje możliwość zastosowania grubszej blachy 2mm i wykonania ozdobnych frezowań oraz zlicowania aplikacji.

KAŻDE WYPEŁNIENIE NAKŁADKOWE MOŻE BYĆ UŻYTE JAKO WYPEŁNIENIE WSADOWE!

UWAGA!!! Wszystkie przedstawione kolory i wzory mają jedynie charakter poglądowy. Producent zastrzega sobie prawo do zmiany wymiarów, w celu dostosowania wzoru do rozmiarów wypełnienia.



AW-01

---

Kolor: Orzech



AW-02

---

Kolor: Orzech



AW-03

---

Kolor: Orzech



AW-04

---

Kolor: Orzech



AW-05

Kolor: Orzech



AW-06

Kolor: Orzech



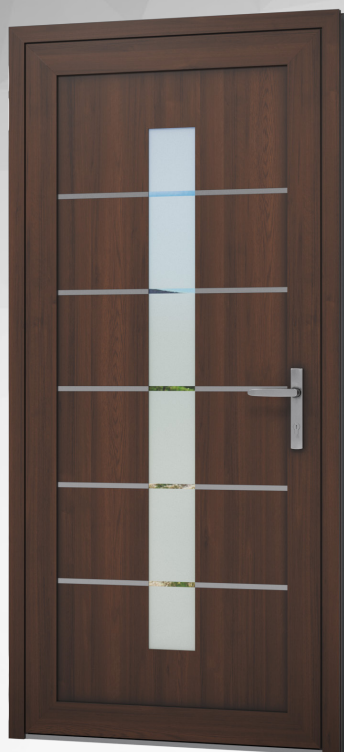
AW-07

Kolor: Orzech



AW-08

Kolor: Orzech



AW-09

---

Kolor: Orzech



AW-10

---

Kolor: Orzech



AW-11

---

Kolor: Orzech



AW-12

---

Kolor: Orzech



AW-13

---

Kolor: Orzech



AW-14

---

Kolor: Orzech



AW-15

---

Kolor: Orzech



AW-16

---

Kolor: Orzech



AW-17

---

Kolor: Orzech



AW-18

---

Kolor: Orzech



AW-19

---

Kolor: Orzech



AW-20

---

Kolor: Orzech



AW-21

---

Kolor: Orzech



AW-22

---

Kolor: Orzech



AW-23

---

Kolor: Orzech



AW-24

---

Kolor: Orzech

# AKCESORIA





## KLAMKI

Maco



Hoppe



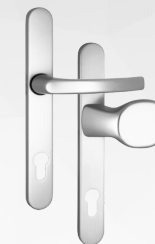
Schuring



Axa



Maco gałka



## ROZETKI

Pierścienowa



Prostokątna



Owalna



## ZAWIASY

2-skrzydłkowy



Aluminium

Rollenband

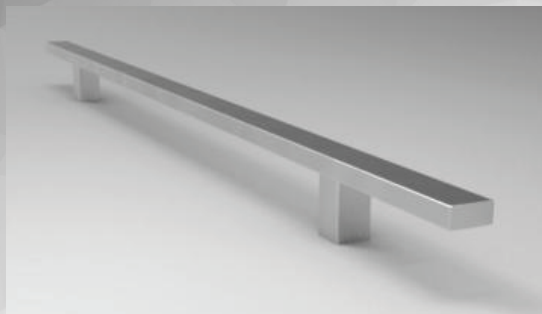
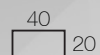


Ukryty



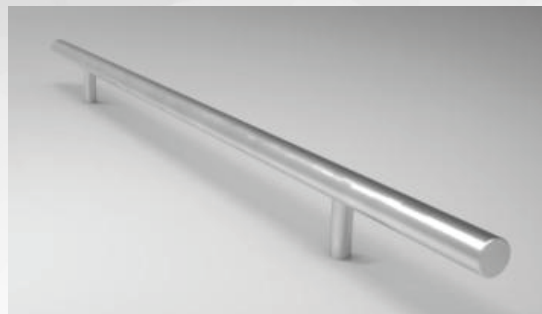
# POCHWYTY

Model: KP



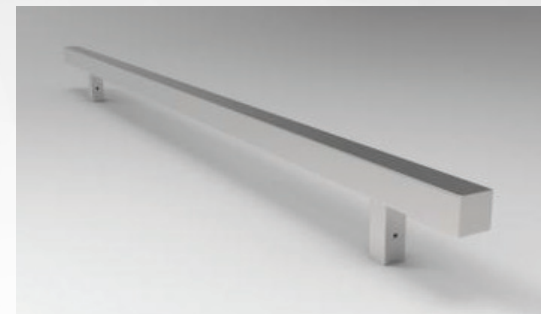
Długość (A)  
60 cm  
80 cm  
100 cm  
120 cm  
150 cm  
160 cm  
180 cm

Model: OP



Długość (A)  
60 cm  
80 cm  
100 cm  
120 cm  
150 cm  
160 cm  
180 cm

Model: KK40



Długość (A)  
60 cm  
80 cm  
100 cm  
120 cm  
150 cm  
160 cm  
180 cm

Model: KS



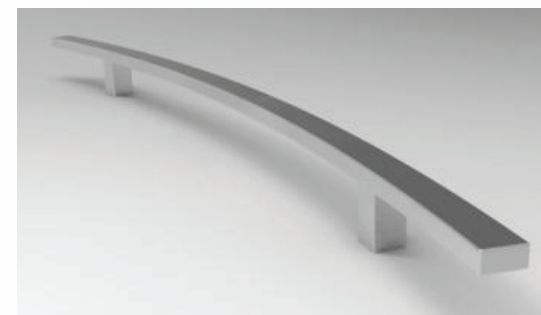
Długość (A)  
60 cm  
80 cm  
100 cm  
120 cm  
150 cm  
160 cm  
180 cm

Model: OS



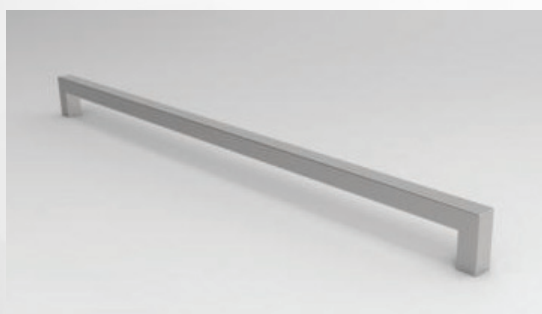
Długość (A)  
60 cm  
80 cm  
100 cm  
120 cm  
150 cm  
160 cm  
180 cm

Model: KPL



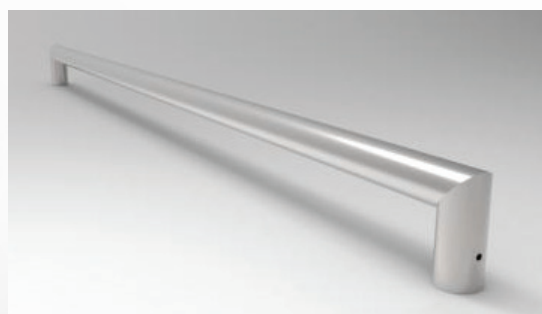
Długość (A)  
60 cm  
80 cm  
100 cm  
120 cm  
150 cm  
160 cm  
180 cm

Model: K35



Długość (A)  
60 cm  
80 cm  
100cm  
120 cm  
150 cm  
160 cm  
180 cm

Model: O35



Długość (A)  
60 cm  
80 cm  
100 cm  
120 cm  
150 cm  
160 cm  
180 cm

Model: OPL



Długość (A)  
60 cm  
80 cm  
100 cm  
120 cm  
150 cm  
160 cm  
180 cm

# POCHWYTY

Model: KKL35

□ 40



Długość (A)

60 cm  
80 cm  
100 cm  
120 cm  
150 cm  
160 cm  
180 cm

Model: G60



Długość (A)

60 cm  
80 cm  
100 cm  
120 cm  
150 cm  
160 cm  
180 cm

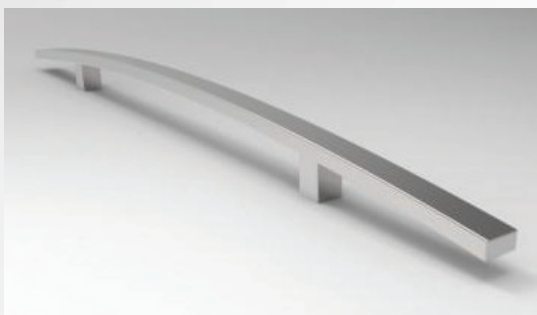
Model: G6S



Długość (A)

60 cm  
80 cm  
100 cm  
120 cm  
150 cm  
160 cm  
180 cm

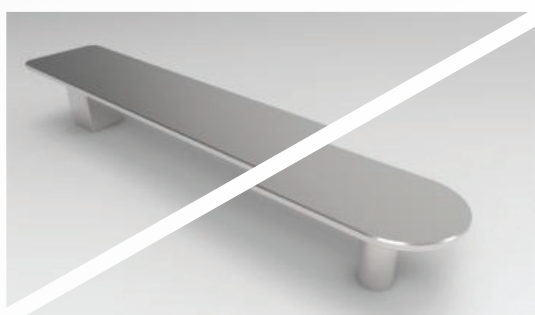
Model: KPL2



Długość (A)

60 cm  
80 cm  
100 cm  
120 cm  
150 cm  
160 cm  
180 cm

Model: P6K



Model: P6O

Długość (A)

30 cm  
40 cm  
50 cm  
60 cm  
70 cm  
80 cm  
90 cm

Model: C



Długość (A)

30 cm

Model: O35G

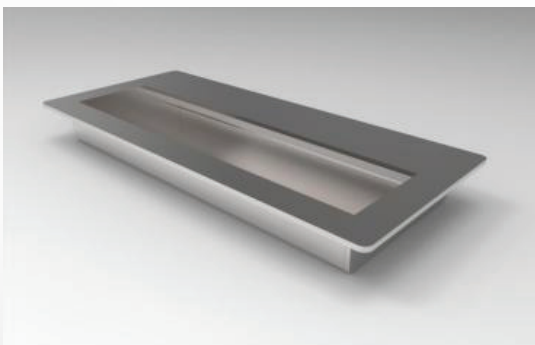
⊙ 35



Długość (A)

60 cm  
80 cm  
100cm  
120 cm  
150 cm  
160 cm  
180 cm

Model: W3



Długość (A)

30 cm  
50 cm  
70 cm  
80 cm  
100 cm  
120 cm  
140 cm  
160 cm  
180 cm

Model: OPW

⊙ 34



Długość (A)

80 cm  
100 cm  
120 cm  
140 cm

dąb lub jesion,  
barwione i lakierowane

# KONTROLA DOSTĘPU



Pochwyt z przyciskiem



Klawiatura  
kodowa



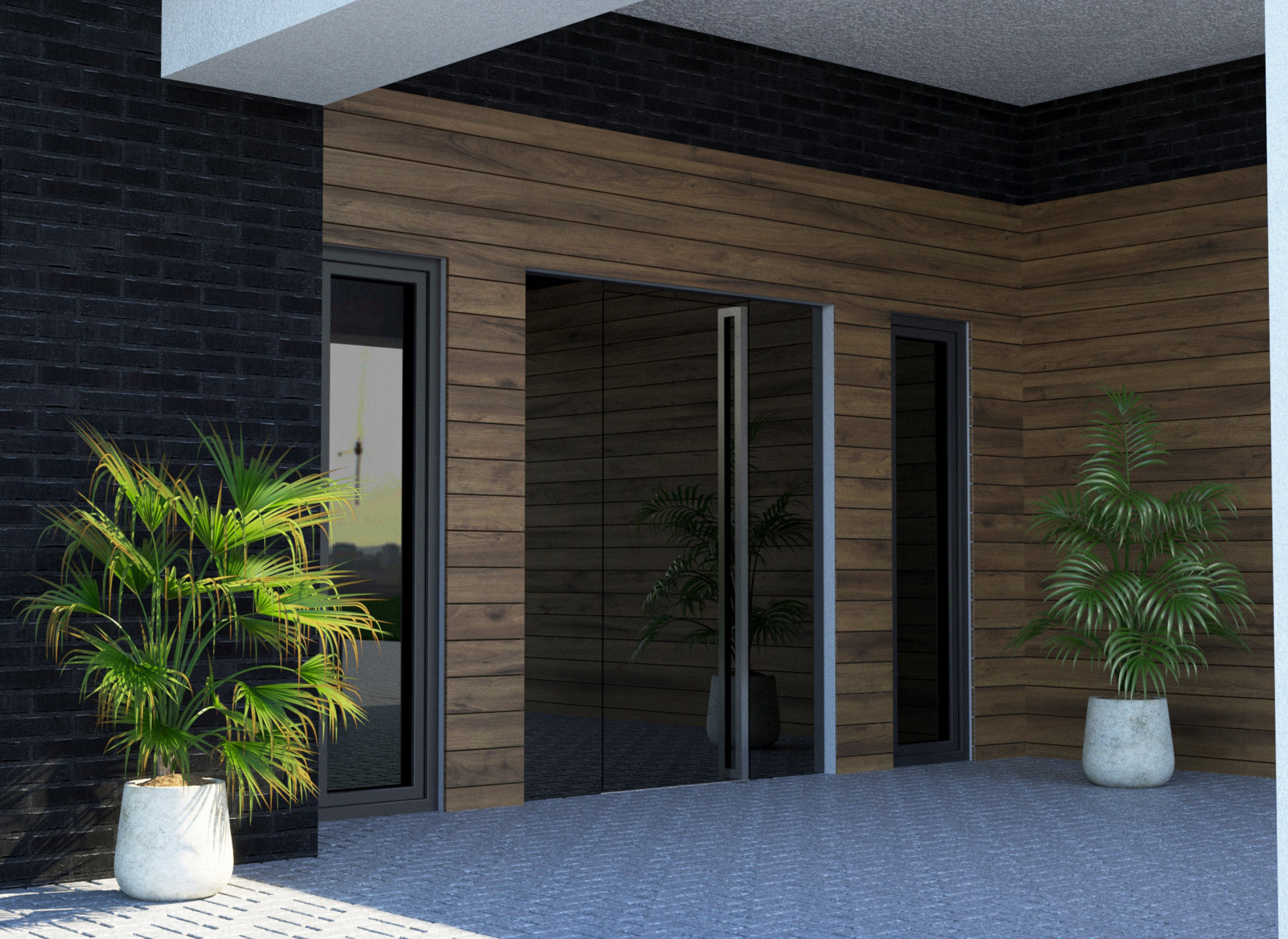
Czytnik linii  
papilarnych



Otwieranie drzwi  
kartami i brelokami



Pochwyt z czytnikiem  
linii papilarnych









Wypełnienia drzwiowe